

CAFÉS

FOLLINET 1880

CAFÉS

FOLLINET 1880



So  
Winter !

So  
Winter !

## Chocolat et Cappuccino de Saint nicolas

*Délicatement aromatisés au spéculoos.*



Cappuccino \_\_\_\_\_



Chocolat chaud \_\_\_\_\_



## Chocolat et Cappuccino du Männele

*Délicatement aromatisés au pain d'épices.*



Cappuccino \_\_\_\_\_



Chocolat chaud \_\_\_\_\_



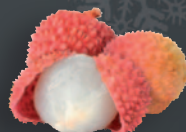
## Christmas tea \_\_\_\_\_



Un **thé noir OP de Chine** pour une dégustation **épicée** à la note dominante **cannelle**,

soutenue par un bouquet **agrumes-orangé**, agrémenté d'écorces de cannelle, de zestes d'orange, de pétales de rose et de morceaux de pommes.

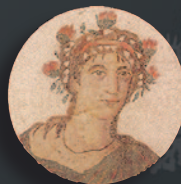
## Thé blanc au litchi \_\_\_\_\_



Un **thé blanc de Chine, récolte de Printemps**, aux **extraits de litchi**, morceaux de **mangue** et **gingembre**.

Une sélection particulièrement rigoureuse de jeunes feuilles et **bourgeons** associée à une absence de flétrissage permettent au thé blanc de préserver une **belle saveur de feuilles fraîches** de thé.

## Les Vins Chaud d'Apicius \_\_\_\_\_



**Vin blanc chaud**

**Vin rouge chaud**

Aux **subtils arômes de cannelle, cardamome, anis, gingembre, poivre noir, fenouil, clous de girofle, épices.**